

Manual de Mapa Comunitario de Riesgos



Manual de Mapa Comunitario de Riesgos



Catalogación realizada por la Biblioteca del Instituto Nacional de Defensa Civil.

Perú. Instituto Nacional de Defensa Civil (INDECI)
Manual de Mapa Comunitario de Riesgos / Perú. Instituto Nacional de Defensa Civil. Lima: INDECI. Dirección de Desarrollo y Fortalecimiento de Capacidades Humanas, 2013, 32 pág.

EDUCACIÓN EN DESASTRES - GESTIÓN DE RIESGOS DE DESASTRES - PREPARACIÓN - MAPA DE RIESGO - PERÚ

Descriptores DECS y VCD del CRID

(INDECI/PER/13.03)

Hecho el Depósito Legal en la Biblioteca Nacional del Perú N° 2013-16875

Manual de Mapa Comunitario de Riesgos

Nombre del Solicitante

Razón Social © Instituto Nacional de Defensa Civil (INDECI)

RUC 20135890031

En su calidad de: Editorial /Editor

DATOS DEL MATERIAL

Tipo de material Monografía

Título Manual de Mapa Comunitario de Riesgo

Fecha de registro 29/10/2013

Edición 1a. ed.

Reimpresión 0

Ejemplares a entregar 10 (Confrontar y validar con el artículo 4º de la modificación de la Ley N° 28377)

Publicación disponible para libre descarga en la Biblioteca Virtual del INDECI <http://bvpad.indeci.gob.pe>

Este documento ha sido elaborado por INDECI e impreso con el apoyo técnico y financiero de UNICEF y la Cooperación Belga.

Cualquier parte de este documento podrá reproducirse siempre y cuando se reconozca la fuente y la información no se utilice con fines comerciales. Para solicitar más ejemplares de este documento dirigirse a la Dirección de Desarrollo y Fortalecimiento de Capacidades Humanas del INDECI.

INDICE DE CONTENIDOS

Introducción.....	5
I Aspectos Generales del Mapa Comunitario de Riesgos	
Aspectos generales.....	9
Definición de términos	10
Peligros.....	10
Vulnerabilidades.....	12
Riesgo de Desastres.....	12
II Elaboración del Mapa Comunitario de Riesgo	
Elaboración del Mapa Comunitario de Riesgo.....	15
Recojo de Información.....	16

Plantilla de símbolos

Peligros	20
Vulnerabilidades.....	21
Recursos.....	22
Elaboración de Mapa de la Comunidad	23
Elaboración de Mapa de Peligro.....	25
Elaboración de Mapa de Vulnerabilidades	26
Elaboración de Mapa de Riesgos	27
Elaboración de Mapa de Recursos.....	28
Plan de Acción.....	29
Rol del facilitador.....	30
Bibliografía	32

INTRODUCCION

El Manual "Mapa Comunitario de Riesgos", elaborado por la Dirección de Desarrollo y Fortalecimiento de Capacidades Humanas del Instituto Nacional de Defensa Civil, está dirigido a capacitadores y facilitadores que deberán desarrollar y fortalecer capacidades, actitudes y valores referidos a la Gestión Reactiva del Riesgo de Desastres de la población rural, en cuyo entorno se encuentre instalado un Tambo.

El presente manual tiene la finalidad de proporcionar lineamientos metodológicos a los facilitadores para la elaboración de mapas comunitarios de riesgos, desde la perspectiva de la comunidad, respeto por la diversidad cultural y lingüística, equidad de género y derechos de niños, niñas y adolescentes.

En tal sentido, brinda herramientas conceptuales para que la población reflexione respecto al significado de peligro, vulnerabilidad, riesgo, recursos,

riesgo de desastres, entre otros, proporciona instrumentos para recolectar y organizar la información necesaria para la elaboración de mapas comunitarios de riesgos.

Los facilitadores, usuarios de este Manual, contribuirán a que los líderes y sus comunidades reconozcan en su ambiente: los peligros que en él se encuentran, las vulnerabilidades de la comunidad frente a cada peligro, los recursos para hacer frente a las emergencias y desastres y los compromisos de acción para anticiparse y responder en forma eficiente y eficaz ante incidentes adversos que alteren el normal desenvolvimiento de la vida en la comunidad.

I
ASPECTOS GENERALES
MAPA COMUNITARIO
DE RIESGOS





MAPA COMUNITARIO DE RIESGOS



ASPECTOS GENERALES

El mapa comunitario de riesgo es una representación de las características de una comunidad, un barrio o un determinado sector, con información referente a los peligros y vulnerabilidades existentes, los recursos disponibles con los que cuenta la comunidad para hacer frente a la ocurrencia de fenómenos naturales como sismo, tsunami, aluvión, deslizamientos, lluvias intensas, inundaciones, bajas temperaturas, entre otros.

Es un instrumento elaborado por la propia comunidad y sirve principalmente para:

- Reconocer el entorno que se habita y sus características.
- Identificar los peligros a los que está expuesta la comunidad.
- Analizar las vulnerabilidades de los integrantes y elementos de la comunidad susceptibles a sufrir daños ante la ocurrencia de un evento adverso.
- Identificar y ubicar los recursos con los que se cuenta.
- Identificar actores y responsabilidades.
- Brindar herramientas para emprender acciones que ayuden a reducir el riesgo.
- Tomar decisiones frente a los riesgos.
- Formular el cronograma para coordinar con las autoridades correspondientes para reducir el riesgo en la comunidad.
- Formular el Plan de Gestión de Riesgos de la Comunidad.



La elaboración de los mapas comunitarios de riesgos es responsabilidad de la comunidad, en razón que sus miembros conocen su realidad fenomenológica, el territorio, potencialidades, limitaciones y recursos locales.





DEFINICIÓN DE TÉRMINOS

Es importante la definición conceptual de algunos términos que se emplearán en la construcción de los mapas comunitarios:

● PELIGRO

Es la probabilidad que un fenómeno físico, potencialmente dañino, de origen natural o inducido por la acción humana, se presente en un lugar específico, con una cierta intensidad en un período de tiempo y frecuencia.





Algunos peligros se clasifican como de origen natural porque están asociados con la posible ocurrencia de fenómenos de la naturaleza.

Como ejemplos de fenómenos naturales que pueden convertirse en peligros, se pueden mencionar la actividad volcánica, los sismos, los tsunamis, las lluvias intensas, las bajas temperaturas, deslizamientos, sequías, el Fenómeno El Niño, entre otros.



Los peligros inducidos por la acción humana son aquellos provocados intencional o accidentalmente por el hombre.

Como ejemplo de acciones que pueden generar este tipo de peligros se encuentran los incendios, los accidentes industriales y nucleares, el fallo de represas, las explosiones, la contaminación química y radiactiva, entre otros.



● VULNERABILIDAD

Es la susceptibilidad de la población, la estructura física o las actividades socioeconómicas, de sufrir daños por acción de un peligro.

Los tipos de vulnerabilidad pueden ser: física, económica, social, educativa, cultural e ideológica, ambiental, ecológica, política e institucional, científica y tecnológica.



● RIESGO DE DESASTRES

Es la probabilidad que una población y sus medios de vida sufran daños y pérdidas a consecuencia de su condición de vulnerabilidad y el impacto de un peligro.

El riesgo es una condición latente que, al no ser modificada o mitigada a través de la intervención humana o por medio de un cambio en las condiciones del entorno físico-ambiental, anuncia un determinado nivel de impacto social y económico hacia el futuro, cuando un evento físico detona o actualiza el riesgo existente.

Los peligros naturales e inducidos por el hombre y la vulnerabilidad son entonces los llamados factores del riesgo, sin los cuales el riesgo de desastre no puede existir.

Esencialmente, hay dos tipos de factores de riesgo:

- 1.- Peligros naturales o inducidos por la acción humana, potencialmente dañinos.
- 2.- La vulnerabilidad.

La presencia de estos factores está condicionada por la exposición de la sociedad a los eventos potencialmente peligrosos, es decir la localización en áreas potencialmente afectables.



**II
ELABORACION
DEL MAPA COMUNITARIO
DE RIESGOS**



ELABORACIÓN DEL MAPA COMUNITARIO DE RIESGOS

La elaboración del Mapa Comunitario de Riesgo es responsabilidad de la comunidad, porque son sus integrantes quienes conocen el territorio, los recursos, los peligros y vulnerabilidades.

En su elaboración deben estar acompañados por el facilitador quien los orientará en su construcción.

Se deben escoger los sectores de la comunidad que se van a trabajar y conformar los equipos de participantes que recolectarán la información sobre características del territorio, peligros, vulnerabilidades, recursos, entre otros.



Es importante reiterar que es fundamental la importancia del trabajo con la participación de las comunidades, porque permite identificar y compartir las responsabilidades en la solución de los problemas y las necesidades identificadas.





FORMATO N° 02

	REFLEXION COMUNITARIA
<p>¿CUALES SON LOS PELIGROS COMUNES EN NUESTRA COMUNIDAD?</p> <p>Ejemplos: Sismos, inundaciones, bajas temperaturas, huaycos</p>	
<p>¿CUALES SON LAS VULNERABILIDADES QUE TENEMOS?</p> <p>Ejemplos: Puesto de salud con camas e implementos médicos, institución educativa, ubicada en la zona de inundación, 04 familias ubicadas en lugar de deslizamiento</p>	
<p>¿CUALES SON LAS PRINCIPALES VULNERABILIDADES QUE TENEMOS PARA DISMINUIR LOS RECURSOS DE NUESTRA COMUNIDAD?</p> <p>Ejemplos: camioneta, parlantes, megáfonos, herramientas, campanas</p>	
<p>¿CUALES SON LAS NECESIDADES INMEDIATAS DE NUESTRA COMUNIDAD?</p> <p>Ejemplos: Reubicar a familias ubicadas en zona de deslizamientos, reubicar la institución educativa, implementar el puesto de salud</p>	

Los integrantes de la comunidad deben analizar los peligros, vulnerabilidades, recursos y necesidades inmediatas:



FORMATO N° 03

RECURSOS CON LOS QUE CONTAMOS	
RECURSOS	UBICACION
CAMIONETA	PLAZA DE ARMAS
CAMPANA	TECHO DE LA IGLESIA
PARLANTE COMUNITARIO	DOMICILIO DEL PRESIDENTE DE LA COMUNIDAD
HERRAMIENTAS	FAMILIAS COLLAS, FAMILIA AGÜERO, FAMILIA CAMPO

Con la información recogida se elabora el cuadro de detalle de los recursos y el lugar en donde se encuentran ubicados.



PLANTILLA DE SIMBOLOS

Para la elaboración del mapa, es importante trabajar con símbolos, por ello, se adjunta una plantilla que será de utilidad:

PELIGROS

SISMO		INUNDACIONES		DEFORESTACION	
LLUVIAS INTENSAS		BAJAS TEMPERATURAS		TORMENTAS ELECTRICAS	
HUAYCOS Y DESLIZAMIENTOS		SEQUIA		EPIDEMIAS	



PLANTILLA DE SIMBOLOS

VULNERABILIDADES

POBLACION VULNERABLE



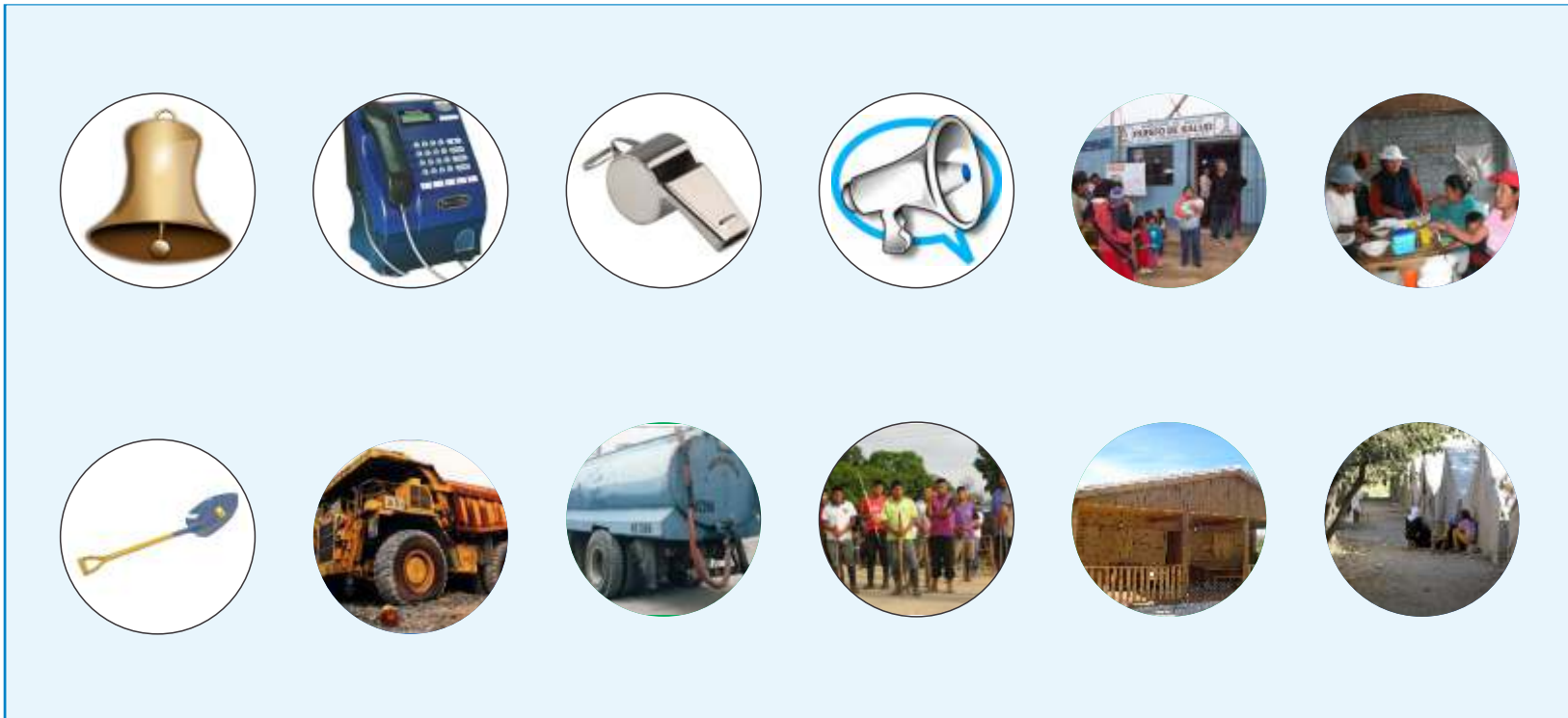
INFRAESTRUCTURA VULNERABLE





PLANTILLA DE SIMBOLOS

RECURSOS





ELABORACION DEL MAPA

Los participantes se organizan en pequeños grupos de trabajo y proceden en primer lugar a dibujar en papelografo cuadrículado un croquis de la comunidad, que debe contener los límites geográficos, fenómenos naturales de la comunidad, ríos, lagos, montañas, vías de acceso, escuela, establecimiento de salud, puesto policial, actividades productivas, recursos, fuentes de agua, de energía eléctrica, tipos de suelos, población vulnerable, zonas de evacuación, áreas para albergues, entre otros.



	1	2	3	4	5	6	7	8	9	10	11	12	13	14	15	16	17	18	19	20		
1																						1
2																						2
3																						3
4																						4
5																						5
6																						6
7																						7
8																						8
9																						9
10																						10
11																						11
12																						12
13																						13
14																						14
15																						15
16																						16
17																						17
18																						18
19																						19
	1	2	3	4	5	6	7	8	9	10	11	12	13	14	15	16	17	18	19	20		



Veamos el mapa comunitario de Ccori Pampa:

Los grupos socializan en plenaria los mapas elaborados, el facilitador conduce a los participantes a la reflexión, análisis y elaboración de un único mapa comunitario con el aporte de todos los participantes y de la información recogida en los varios mapas construidos.

El mapa definitivo se gráfica en papelografo cuadrulado, empleando colores, plumones o crayolas y se emplean símbolos en su confección:



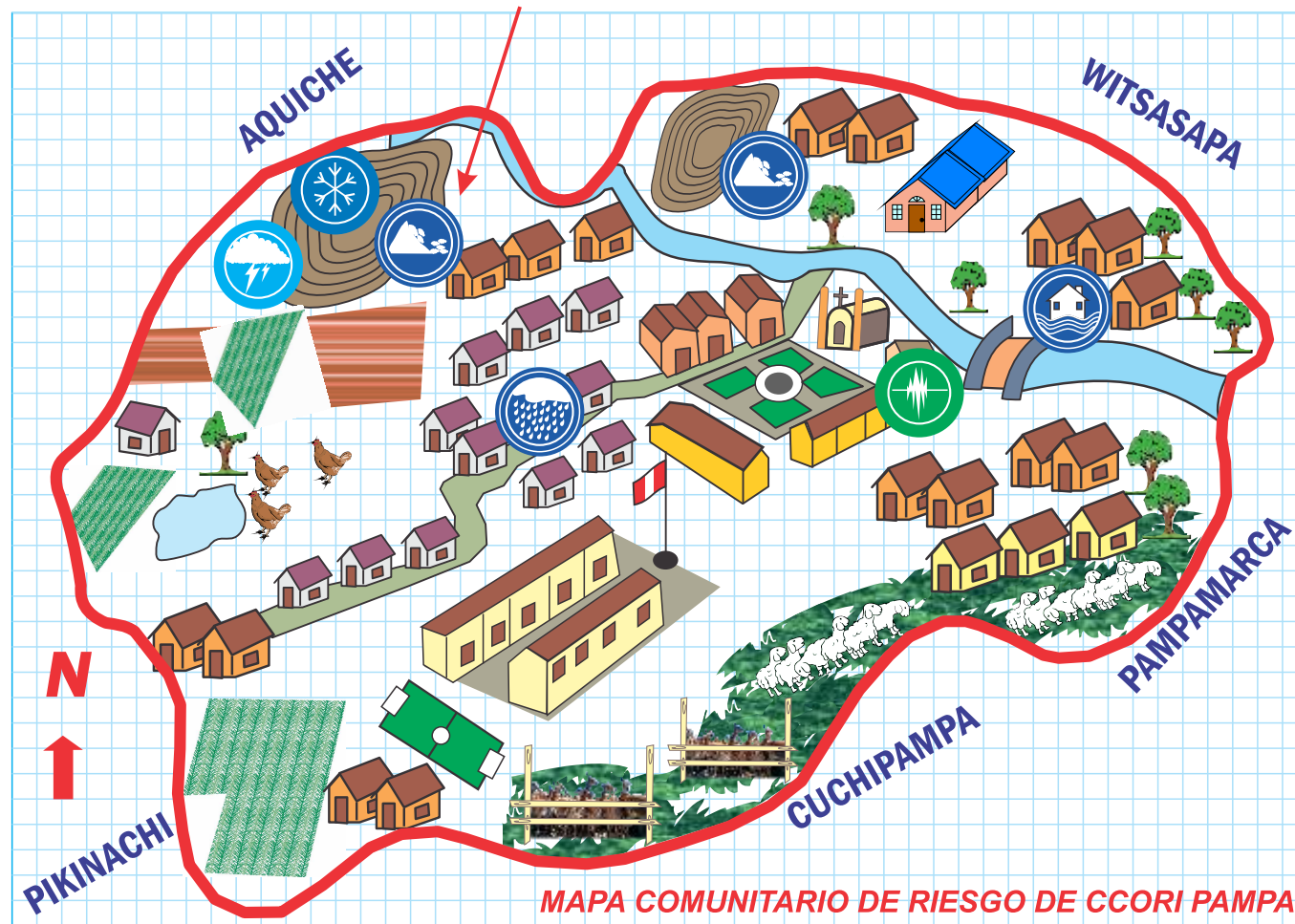


Ubicando los Peligros

MAPA DE PELIGROS

En un plástico transparente, sobre el papelografo que contiene el mapa comunitario, se dibuja en torno de la comunidad, ubicando los principales peligros a los que está expuesta la comunidad, para ello se recortan y pegan los símbolos de peligros que contiene la plantilla o también se pueden dibujar y pegarlos en el plástico.

Veamos los peligros de la comunidad mencionada:





Ubicando las Vulnerabilidades

Mapa de Vulnerabilidades

Utilizando el mismo procedimiento, se continúa con la ubicación de las vulnerabilidades de la comunidad:





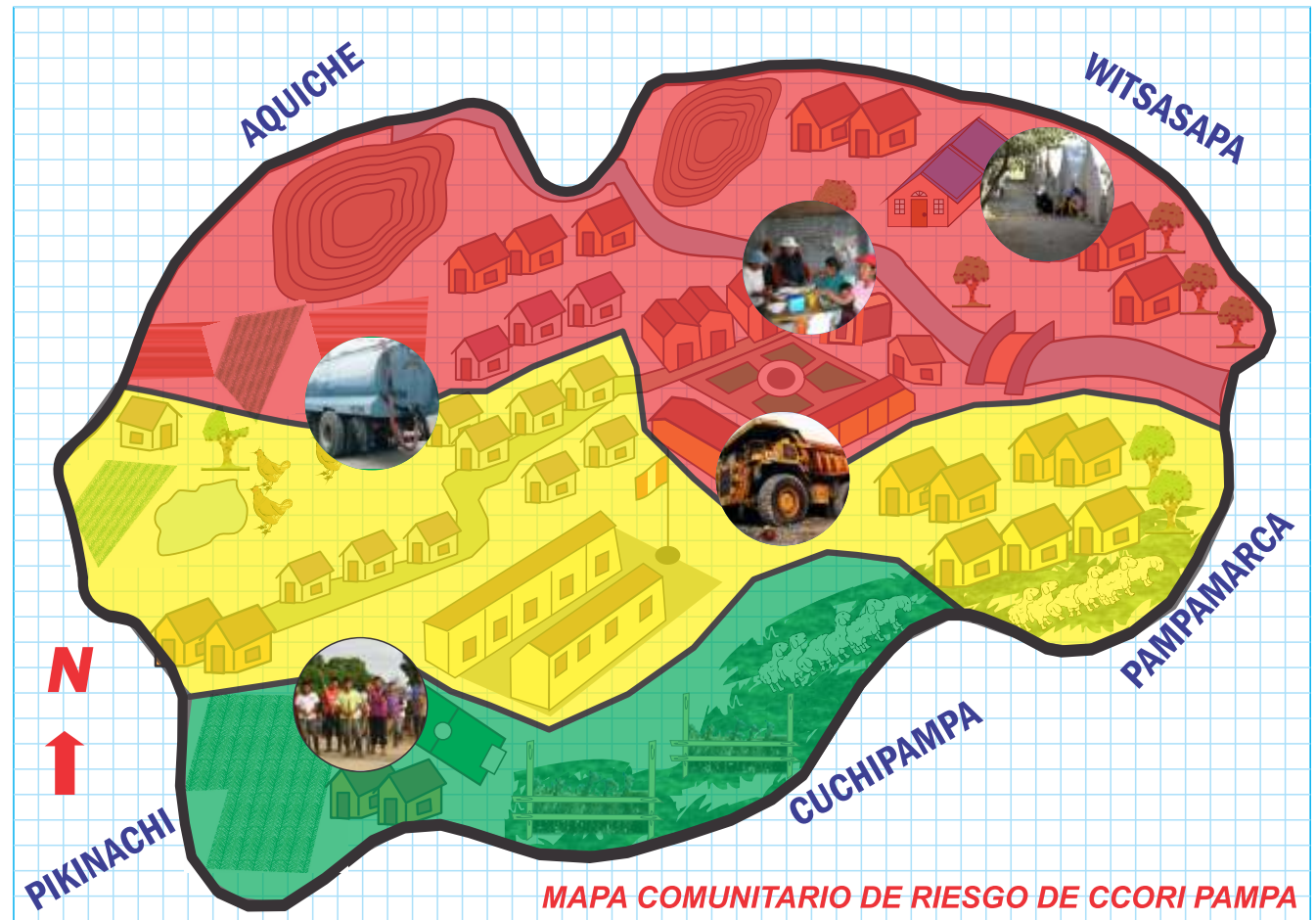
MAPA DE RECURSOS

Los mapas comunitarios de riesgos deben propiciar la elaboración de planes comunales de operaciones de emergencia, los mismos que deben estar articulados con los correspondientes planes elaborados por el Municipio Distrital, en ese contexto, se deben promover compromisos comunitarios con los participantes.

Para establecer un compromiso de acción, la comunidad debe conocer los recursos con los que cuenta, para ello.

Es importante graficar los recursos con los que cuenta la comunidad, siguiendo el mismo procedimiento empleado para elaborar los peligros y vulnerabilidades:

Ubicación de los Recursos





Las diferentes capas superpuestas de información (peligros y vulnerabilidades) permiten establecer los diferentes niveles de riesgos de la comunidad, los cuales se establecen en función a mayor número de peligros y vulnerabilidades:

Ubicando los Recursos

Mapas de Riesgo

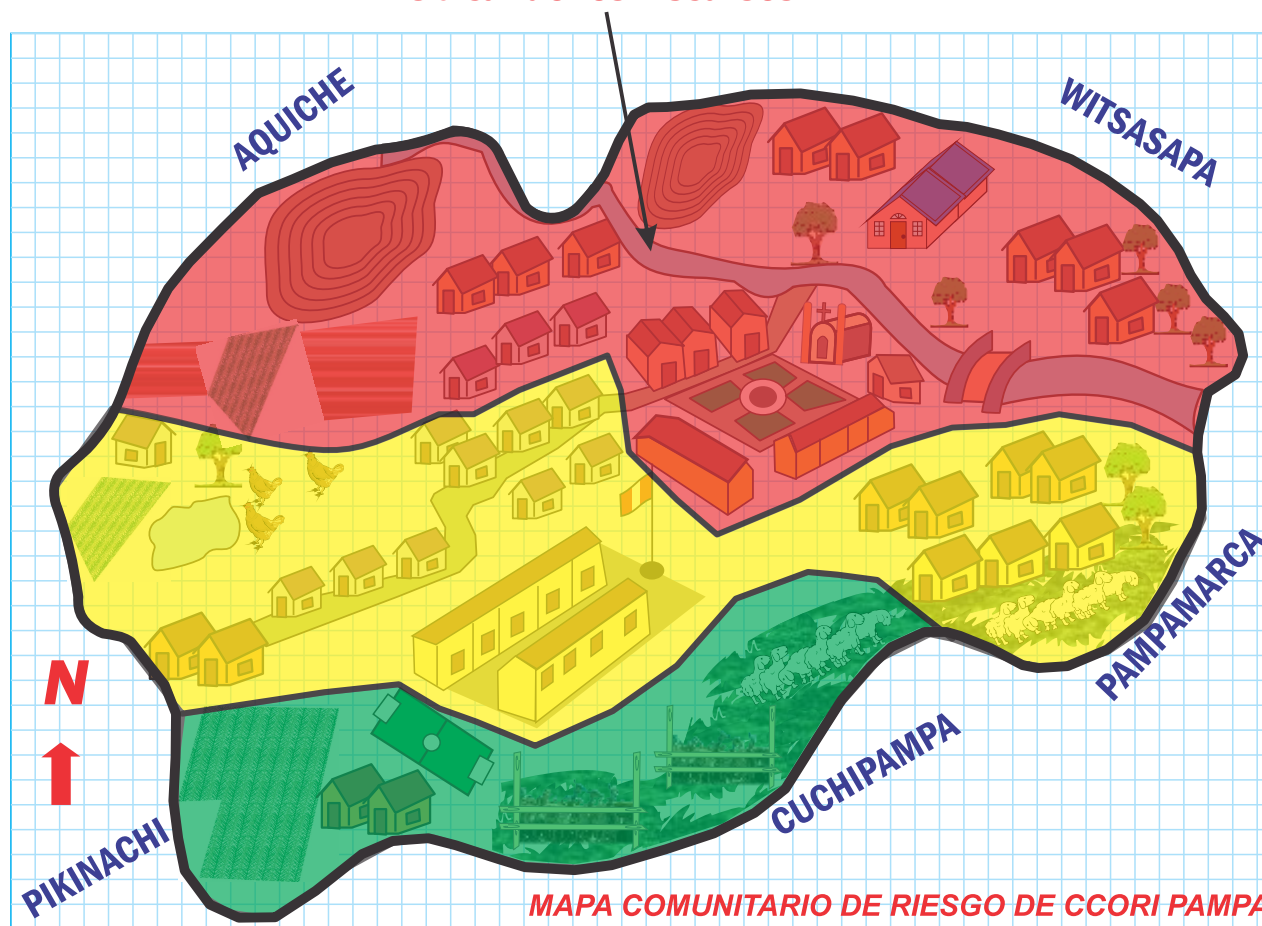
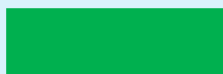
Zonas de riesgo alto



Zonas de riesgo mediano



Zonas de riesgo bajo





COMPROMISO DE ACCION

Se sugiere el empleo del siguiente cuadro, para que la comunidad oriente su compromiso de acción:

PLAN DE ACCION				
RIESGOS	UBICACION	ACCIONES PARA REDUCIR LOS RIESGOS	RESPONSABLES	TIEMPO LIMITE



ROL DEL FACILITADOR EN LA ELABORACIÓN DE LOS MAPAS COMUNITARIOS DE RIESGOS

Lo primero que debe tener presente el facilitador es que su labor esta centrada en "ayudar", "facilitar", "orientar" a los participantes para que plasmen sus conocimientos en un documento grafico que les servira para tomar decisiones en beneficio de su comunidad.

El facilitador permitirá que los participantes:

- Identifiquen los peligros de su comunidad.
- Analicen sus vulnerabilidades.
- Determinen los recursos con los que cuentan.
- Evalúen los niveles de riesgo.



- Planteen posibles soluciones.
- Elaboren un plan para poner en práctica sus compromisos de acción.



Para ello, el facilitador debe cumplir el siguiente perfil:

- Conocer y poner en práctica técnicas participativas.
- Respetar la cultura y tradiciones de las comunidades.
- Capacidad de escuchar.
- Expresarse con un lenguaje claro, sencillo y preciso.
- Respetar la equidad de género.



- Tener conocimientos básicos de Gestión del Riesgo de Desastres.
- Tener en cuenta el nivel de alfabetización de los participantes.
- Orientar a los participantes para que de la mejor forma plasmen los acuerdos a los que llegan para reducir los riesgos comunales.
- Ser receptivo ante las respuestas y sugerencias de los participantes.



CONSULTA BIBLIOGRAFICA

- Dirección de Prevención y Atención de Emergencias - Alcaldía Mayor de Bogotá. Mapa Comunitario de Riesgos.
- Dirección de Prevención y Atención de Emergencias - Alcaldía Mayor de Bogotá. Guía para la Elaboración del Mapa Comunitario de Riesgos.
- Foro Ciudades para la Vida. Gestión Comunitaria de Riesgos. Lima. Noviembre 2002.
- FUNDEPCO, Comunidad Europea, Oxfam. Construcción de Mapas de Riesgos. Criterios Metodológicos. La Paz. Octubre 2008.
- Organización Panamericana de la Salud, Ministerio de Protección Social de Colombia, Ministerio de Salud de Ecuador. Guía Para la Elaboración de Mapas de Riesgos Comunitarios. Julio 2006.



INDECI
INSTITUTO NACIONAL DE DEFENSA CIVIL

Calle Ricardo Angulo 694
Urb. Corpac - San Isidro, Lima - Perú
Tel: 225-9898

www.indeci.gob.pe

